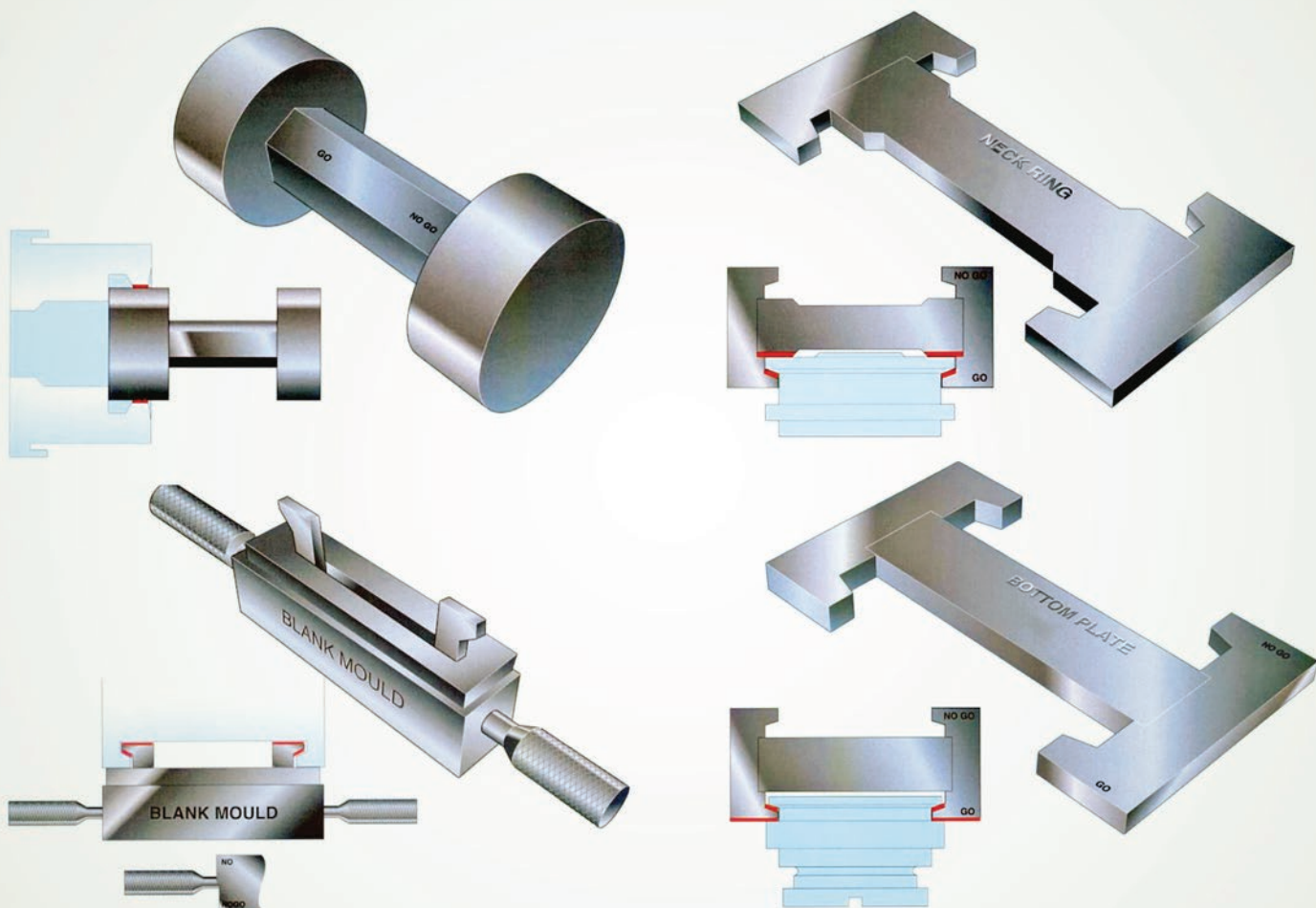




ОБЯЗАТЕЛЬСТВА
ПРЕВЫШЕ ОБСТОЯТЕЛЬСТВ

Калибры и развертки



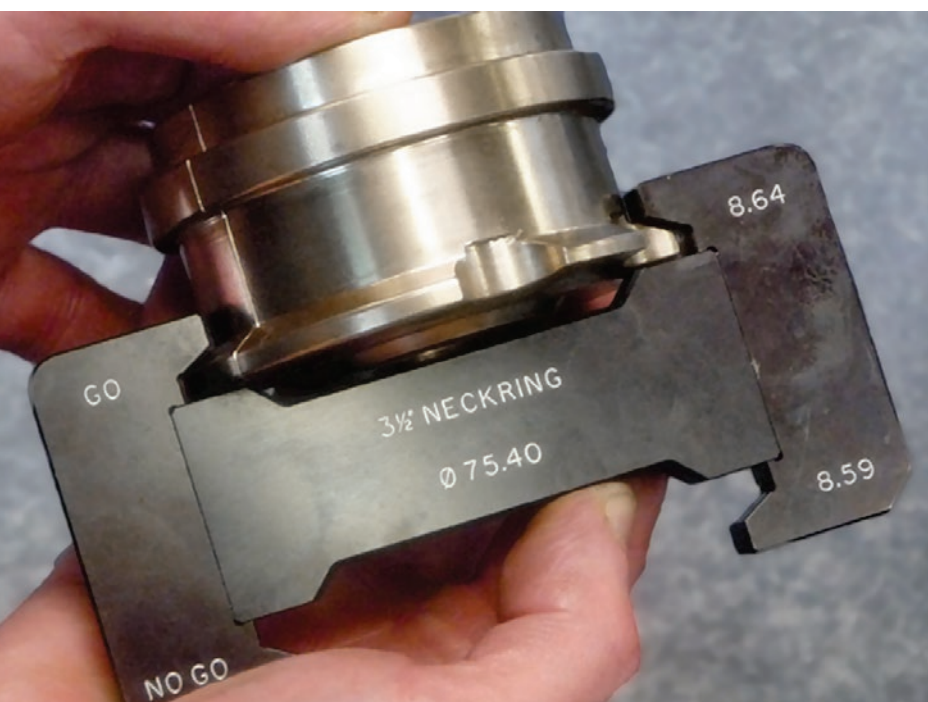
Калибры и развертки

Калибры для контроля формокомплектов

Калибры служат для контроля размеров различных деталей формокомплекта.

- Калибры существенно сокращают время подготовки формокомплекта к работе.
- Использование калибров исключает длительную процедуру контроля каждой детали измерительным инструментом.
- Подходят для контроля размеров:
 - горлового кольца;
 - прессголовки;
 - поддона;
 - черновой формы;
 - чистовой формы.
- Не требуют специальной подготовки персонала: проверяемая деталь должна лишь проходить со стороны помеченной знаком GO и не проходить со стороны помеченной знаком NO GO.

Полный каталог калибров высылается по запросу.

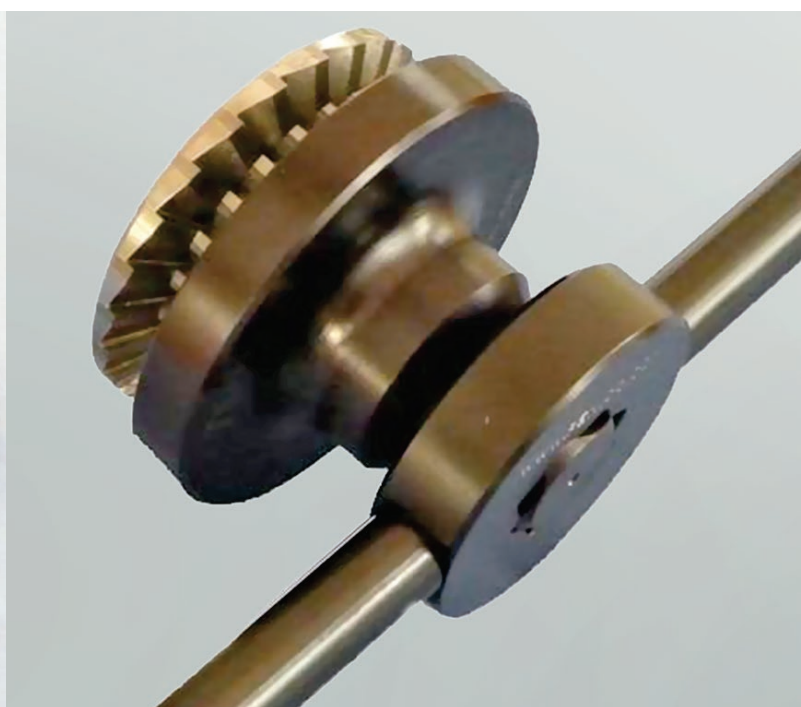
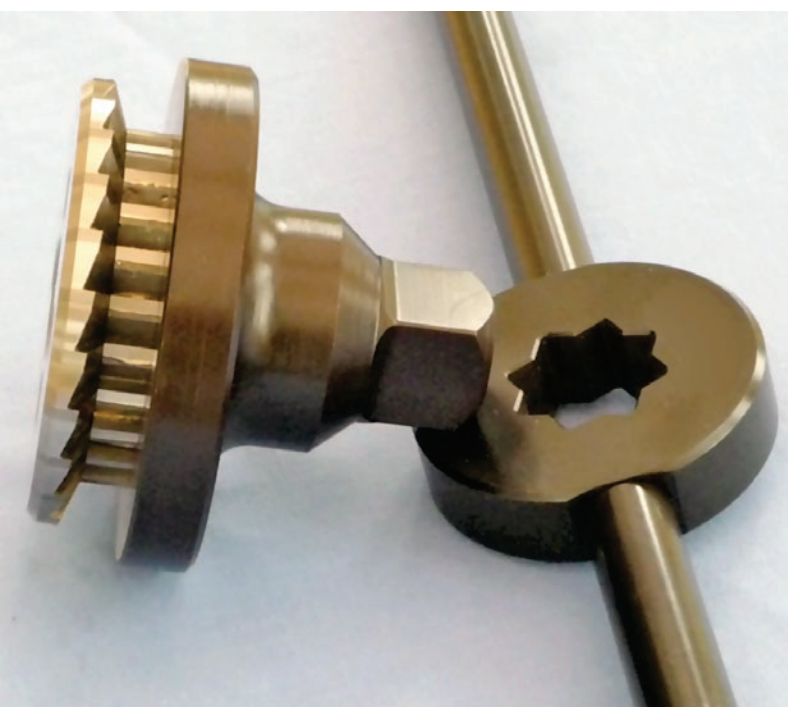


Развертки для ремонта форм

Развертки для формокомплектов – необходимый инструмент для ремонта форм.

- Заменяет дорогостоящую и сложную механическую процедуру восстановления первоначальной геометрии посадочных мест горлового кольца в черновых формах и посадочного места поддона в чистовых формах.
- Очень просты в использовании – достаточно просто вставить ее в форму и прокрутить несколько раз для восстановления посадочных размеров.
- Доступен целый ряд разверток различных конфигураций. Имеются так же ключи для вращения разверток.
- Развертки изготавливаются из быстрорежущей инструментальной стали (High Speed Steel – HSS) и стали с твердосплавными напайками (Carbide Tipped – CT). Развертки из быстрорежущей инструментальной стали подходят как для чугунных форм, так и для форм из бронзы.

По запросу высылается полный каталог, возможно изготовление разверток с заказными размерами.





ОБЯЗАТЕЛЬСТВА
ПРЕВЫШЕ ОБСТОЯТЕЛЬСТВ

199034 Россия
г. Санкт-Петербург, В.О., 14 линия, д. 7а
тел. +7 (812) 320-29-59
info@psiglass.ru
www.psiglass.ru

